

VOGUE eyewear

GIGI HADID x VOGUE EYEWEAR SPECIAL COLLECTION 2019

(Milano, febbraio 2019) Onorando un sodalizio che da ormai due anni riscuote grande successo, Gigi Hadid x Vogue Eyewear Special Collection ci accompagna in un tour onirico nella capitale della moda preferita dalla famosa top model internazionale: New York.

Ispirata ai molteplici mood della metropoli, ai luoghi e alle persone che fanno sentire Gigi a casa, i modelli della nuova collezione sono disegnati e battezzati dalla creatrice in persona e incarnano vari momenti della sua vita. Dalla realtà rétro-futuristica e cool della "città che non dorme mai" al fascino vip dei club più esclusivi di Manhattan, Gigi ci invita ad amplificare le ultimissime tendenze con una personalità unica.

Cornice perfetta per il suo stile spontaneo da vera it-girl, l'eccentrica selezione di occhiali sottolinea la visione tesa verso il futuro della donna contemporanea, armata di uno sguardo che parla da solo: dalle visiere alle mascherine, dalle minute silhouette cat-eye in metallo alle spettacolari lenti strette anni Novanta, come vuole la moda del momento, questa carismatica collezione racchiude tutto ciò che una donna può desiderare. E molto, molto di più.

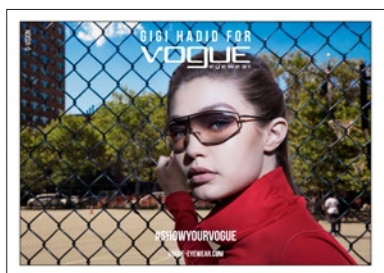
È così che Gigi racconta il suo Vogue. E tu? #SHOWYOURVOGUE



Il futuro con un quid in più: questo modello 100% glam si fa largo tra le luci dardeggianti della notte metropolitana, instillando una goccia rétro-futurista nell'essenza del fascino contemporaneo. La forma a mascherina prende in prestito il trend sportivo imperante per sconvolgere ogni regola e lo eleva a uno status prepotentemente fashion, dallo stile unico.

VO5257S – ZOOM IN

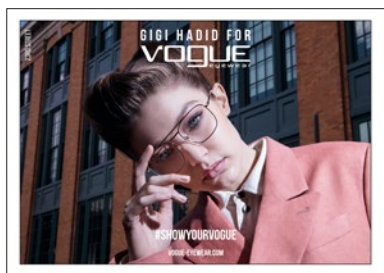
Una montatura che copre tutte le occasioni, di giorno come di sera. Modellato sul ritmo frenetico di New York, questo modello esalta la personalità dinamica delle donne con un design avvolgente e dai profili spessi. Abbaglianti nelle trasparenze cromatiche viste durante la sfilata, le colorazioni opaline o bianche sono accompagnate da lenti a specchio o sfumate in coordinato da vere fashion victim. I classici nero e havana sono un'alternativa di grande impatto che non tramonta mai.



Dai campi alle passerelle, i protagonisti della scena urbana giocano per vincere e Gigi si fa paladina di questo trend con un occhiale perfetto sotto ogni angolazione. Coniugando la passione della top model per lo sport allo sguardo inimitabile di chi non si arrende mai, i profili in metallo lucido e le nuove lenti cool descrivono l'irriverenza di Gigi attraverso uno stile sempre pronto a giocare.

VO4137S – G-VISION

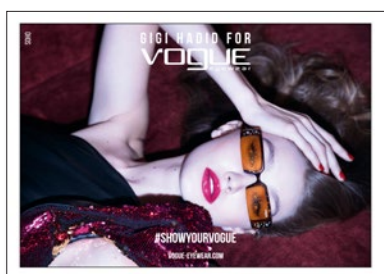
Il fascino casual metropolitano svela il suo lato più giocoso con questa visiera geometrica in metallo, che aggiorna il mood rétro-futuristico delle ultime tendenze ricorrendo ad angoli pronunciati e lenti accattivanti. Frutto dell'abbinamento tra una montatura interamente in metallo al passo con i tempi e le nuove lenti a tripla sfumatura, il look di G-Vision emana un'attitudine al tempo stesso trendy e nostalgica fatta per giocare.



Pur senza distogliere lo sguardo dal futuro, Gigi non ha paura di tornare all'agenzia dove tutto è cominciato, sulla 23rd Street di New York. Questo occhiale esalta il suo senso di libertà e la sua personalità unica, rileggendo un design iconico da una prospettiva più nuova e contemporanea.

VO4140 – 23RD STREET

Un look sopra le righe vestito di nuovi, intensi accenti cromatici. Pensato per lasciare il segno, questo occhiale da vista oversize trascende la moda e fa scuola con la sua incontenibile personalità. La forma squadrata profonda e il doppio ponte lineare, con quell'aura rétro che solo il metallo sa trasmettere, prendono un'icona originale e la trasformano in un must di oggi e di domani.

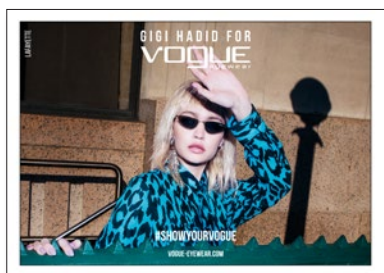


Il glamour più esclusivo travalica i confini spazio-temporali e diventa un oggetto del desiderio per le donne che adorano ballare come se nessuno le stesse guardando. Esplorando l'esclusiva scena dei night club della città che non dorme mai e il fascino eccentrico delle star nate negli anni Novanta, Gigi sa esattamente qual è il segreto per movimentare la festa e la serata: uno stile da urlo.

VO5280SB – SOHO

Nata negli anni Novanta e proiettata verso il futuro, la nuova generazione emana un fascino che brilla di stile proprio. Interpretazione alternativa di un'icona della moda, questo modello con cerchi tagliati di netto e profili laterali allungati aggiunge un tocco futuristico alla sagoma tipicamente anni Novanta. Le combinazioni cromatiche contemporanee accostano le trasparenze della sfilata, un total black ultra glamour e il classico havana a lenti tinta unita di tendenza e cristalli Swarovski scintillanti, trasmettendo un'allure fashion e un senso di esclusività a cui è impossibile rinunciare.

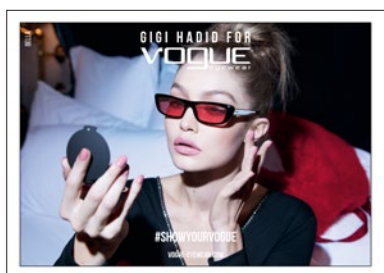




In metropolitana come sul red carpet, la parola d'ordine di Gigi è sempre la stessa: rétro-chic. Partendo da una delle tendenze più hot dell'anno, la personalità inimitabile di questa silhouette ultrafemminile e compatta stempera la presenza dominante del metallo con un approccio underground e una buona dose di impertinenza, che Gigi sa bene come padroneggiare.

VO4138S – LAFAYETTE

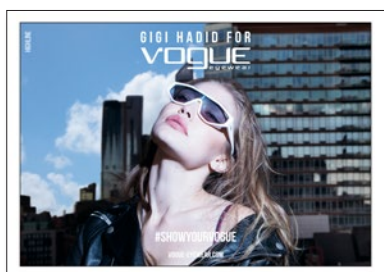
Dalla fusione fra i principali trend del momento nasce una nuova interpretazione della forma cat-eye, forgiata nel metallo e nel carattere. La forma minuta della montatura rivisita la femminilità rétro-chic e ribelle tipica degli anni Novanta, ridimensionando l'impatto del metallo con un'iniezione dell'appeal ricercato di Gigi Hadid. La palette cromatica dei cerchi, sospesa tra tonalità caramella e metalli, si accompagna a lenti sature trendy, modulando la vocazione vintage del design con una vena contemporanea.



Come il suo alter ego ideale, Bella opta per un look glam-chic basato su contrasti forti e un misterioso accenno di sorpresa. Sempre pronta a mettere in mostra il suo V Side, Gigi gioca con l'allure femminile del fascino urbano, mixando il look minimal dell'eleganza contemporanea a uno stile fashion estremamente incisivo: l'effetto è subito assicurato.

VO5283S – BELLA

Contrasti audaci e strati intriganti plasmano lo sguardo raffinato delle protagoniste della moda, abituate a stare sotto i riflettori. In un caleidoscopio di scintillanti tonalità opaline o vivaci strati grafici abbinati a lenti chiare a specchio o intense, questa montatura super trendy spicca per la forma stretta del frontale e lo stile sensazionale, espressione di una forte personalità. Nude opalino, grigio chiaro, total black o un pungente tris rosa-bianco-nero: a ogni mood il suo colore.



Quando entra in scena Highline, l'unico limite è il cielo. Stagliato contro le vertiginose pareti a specchio di Manhattan, lo sguardo di Gigi è tutto fuorché ordinario e riflette fino alla più impercettibile sfumatura dello skyline. In un sottile gioco di angoli geometrici e lenti a mascherina flat coloratissime, questo modello pieno di vita ed energia traduce lo stile delle ultime tendenze urbane.

VO5284S – HIGHLINE

Dedicato alle trendsetter di domani, Highline reinventa lo stile cittadino con un'inedita carica sportiva. Al passo con la forma sempre più in voga della monolente, le linee industriali e i grattacieli a specchio ispirano le rigorose geometrie e le lenti flat di questa spigolosa mascherina, la cui ardita identità cromatica è suggellata dalle notevoli lenti a tripla sfumatura inserite in una montatura bianca, nera grafica o trasparente, cool quanto le controparti scese in passerella.





Briosa e sicura di sé, giovane ma inequivocabilmente glamour, questa originale montatura cat-eye racchiude tutta la passione di Gigi per la moda come espressione di vita, in un perfetto alternarsi di alti e bassi. La vera bellezza va oltre lo stile: non è solo l'aspetto esteriore, è un modo di vivere. Dalla scena notturna dei club più in del centro ai negozi aperti 24 ore su 24, SUPER rivela l'irriverenza eclettica delle ragazze newyorchesi, che vanno dove le porta il divertimento.

VO5282SB – SUPER



All'insegna di spigolosità esagerate e scintillanti decorazioni in cristallo, questa audace versione della forma più richiesta della stagione vanta una pennellata di fascino avveniristico e una personalità frizzante: un gatto decisamente a nove vite. L'acetato lucido è proposto nelle intense nuance dell'havana, un vistoso bianco o brillanti tonalità opaline e accostato a lenti tinta unita scure di tendenza per creare un look più che eloquente.

La nuova Gigi Hadid x Vogue Eyewear Special Collection è completata da due modelli passepartout che aggiungono una nota glamour a ogni occasione, dalla pista da ballo alla passerella delle strade urbane.



VO4139SB – TAURA

L'estetica di questa montatura stretta in metallo ammicca allo stile rétro-chic e punta in alto, dritta verso un appeal super fashion. Le tonalità scure di tendenza e gli scintillanti cristalli Swarovski sul ciliare contrastano con le tonalità lucide del metallo, da scegliere tra rame e oro rosa di grande femminilità, argento ultraelegante e nero rock-glam. Il cielo della moda non è mai stato così stellato, notte e giorno: garantisce Vogue.



VO5281 – YOLA

Con la sua originale forma rétro-chic ripresa dagli anni Cinquanta, questa piccola montatura in acetato mostra il concetto attuale di fascino da una nuova, sorprendente angolazione. Realizzato in acetato in varie tonalità luminose – tra cui un sofisticato marrone/havana grigio, un rosso opalino osé e trasparenze super trendy –, il modello è immediatamente riconoscibile e mette in luce tutto il potenziale di chi lo indossa: #SHOWYOURVOGUE in puro stile Gigi Hadid x Vogue Eyewear.

Info su Vogue Eyewear:
www.vogue-eyewear.com
[facebook.com/Vogue.Eyewear](https://www.facebook.com/Vogue.Eyewear)
[twitter.com/VogueEyewear](https://www.twitter.com/VogueEyewear)
[Instagram.com/vogueeyewear](https://www.instagram.com/vogueeyewear)

Luxottica Group S.p.A.

Luxottica Group è leader nel design, produzione e distribuzione di occhiali di fascia alta, di lusso e sportivi, con un portafoglio marchi forte e ben bilanciato sia di proprietà, tra cui Ray-Ban, Oakley, Vogue Eyewear, Persol, Oliver Peoples e Alain Mikli, sia in licenza, come Giorgio Armani, Burberry, Bulgari, Chanel, Dolce&Gabbana, Ferrari, Michael Kors, Prada, Ralph Lauren, Tiffany & Co., Valentino e Versace. Oltre a una presenza wholesale globale che tocca più di 150 Paesi, il Gruppo gestisce un esteso network retail, comprendente circa 9.000 negozi: LensCrafters e Pearle Vision in Nord America, OPSM e LensCrafters in Asia-Pacifico, GMO e Óticas Carol in America Latina, Salmoiraghi & Viganò in Italia e Sunglass Hut in tutto il mondo. Con circa 85.000 dipendenti nel mondo, Luxottica Group ha chiuso il 2017 con un fatturato di oltre 9 miliardi di Euro. Per ulteriori informazioni sul Gruppo: www.luxottica.com.